

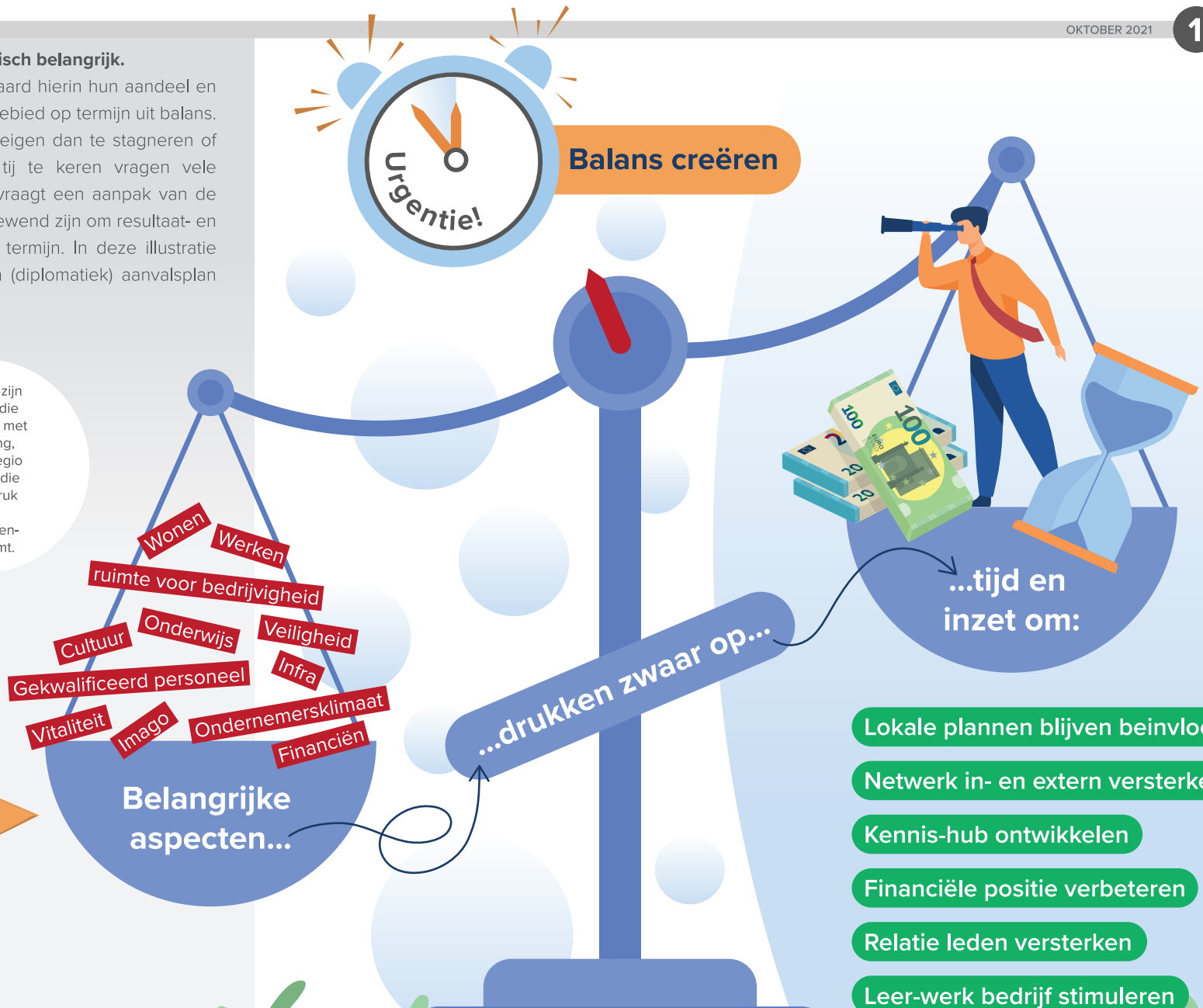
# Perspectief bewaken:

Aandacht voor vitaliteit, economie en werkgelegenheid in de Krimpenerwaard

## Een vitale Krimpenerwaard is economisch belangrijk.

Als de ondernemers in de Krimpenerwaard hierin hun aandeel en invloed niet aanwenden dan raakt het gebied op termijn uit balans. Kansen op positieve ontwikkelingen dreigen dan te stagneren of worden zelfs gereduceerd. Om dat tij te keren vragen vele aspecten in onze regio aandacht. Dit vraagt een aanpak van de lange adem terwijl veel ondernemers gewend zijn om resultaat- en oplossend gericht te zijn op de korte termijn. In deze illustratie schetsen we een perspectief met een (diplomatiek) aanvalsplan voor de lange termijn.

Kenmerkend in de regio zijn (politieke) vraagstukken die vooral te maken hebben met de **groei** van de bevolking, het **Groene Hart** of de regio van de **bodemdaling**. In die discussie bestaat de indruk dat de aandacht voor economie en werkgelegenheid minder aan bod komt.



# Perspectief bewaken:

Aandacht voor vitaliteit, economie en werkgelegenheid in de Krimpenerwaard

Marathon van jaren



**OPGAVE**



Lobbyen

Monitoren

Professionaliseren

Bijstellen

Ondersteunen  
portefeuillehouders

Regie!



Aanvals-  
plan

1 **Triple helix overleg inbrengen**  
a. Bedrijventerrein strategie  
b. Economie (maakindustrie)

2 **Ontsluiting Krimpenerwaard**  
a. Algeva corridor  
b. MIRT oeververbindingen  
c. Gouda/Jsselstein

3 **Rol spelen in energietransitie**

4 **Ondernemersfonds initiëren-realiseren**

5 **Veilig buitengebied**

6 **Leer-werkbedrijf stimuleren en continueren**

7 **Adoptie Panorama 2050**  
• Bijdragen visie gemeente  
• Bijdragen in Waardtafel

8 **Kennishub ontwikkelen**

9 **Events organiseren**

10 **Werving leden en inkomsten voor overbruggingsperiode**

2024

2023

2022

2021

**Rendement/baten**

- Balans in economie behouden
- Verbindend blijven
- Kennis en invloed vergroten
- Innovatie en economie versterken
- Gezamenlijk doel en belang voor ogen
- Beleed bijsturen
- Nieuwe leden treden toe

